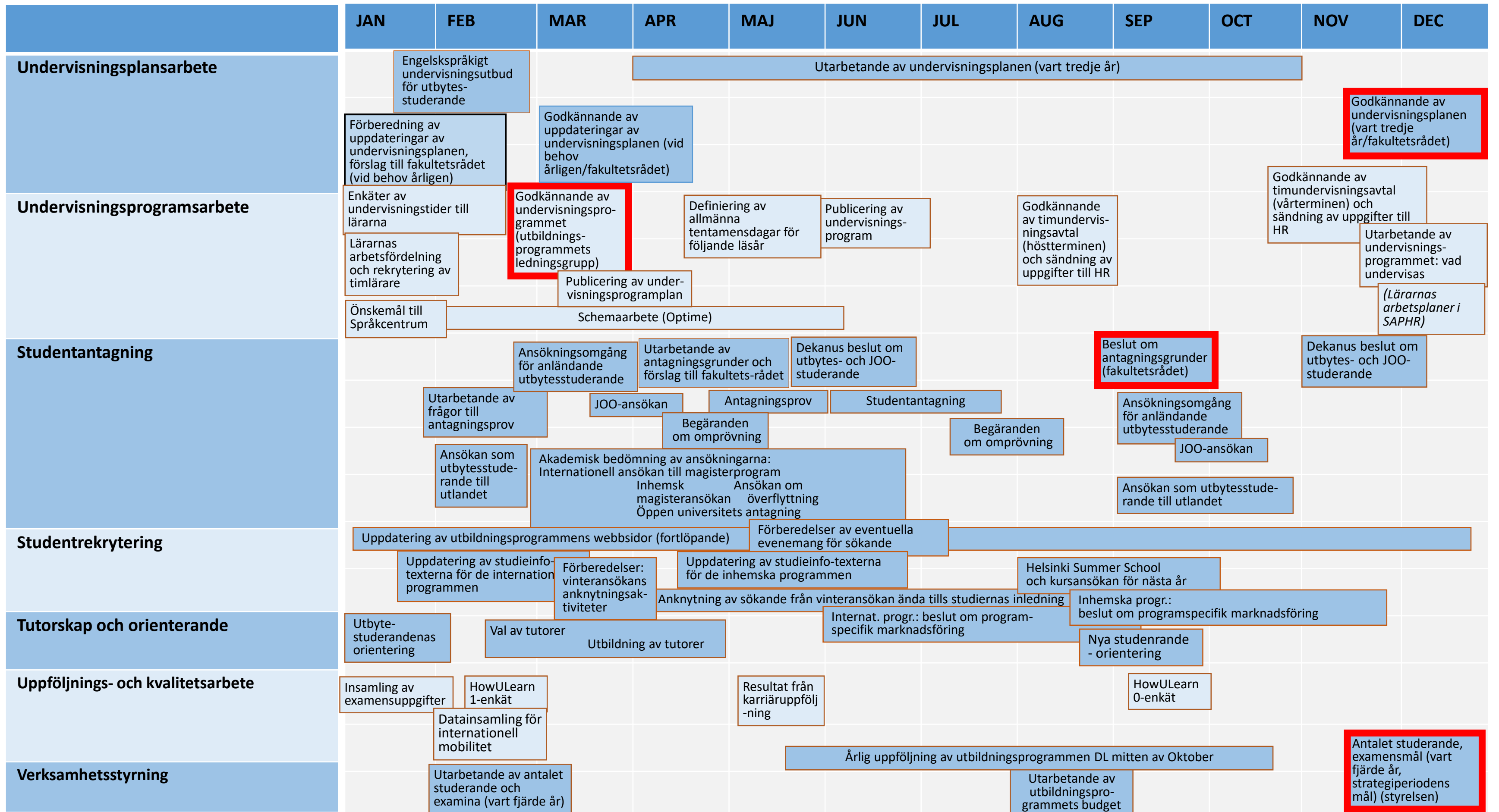
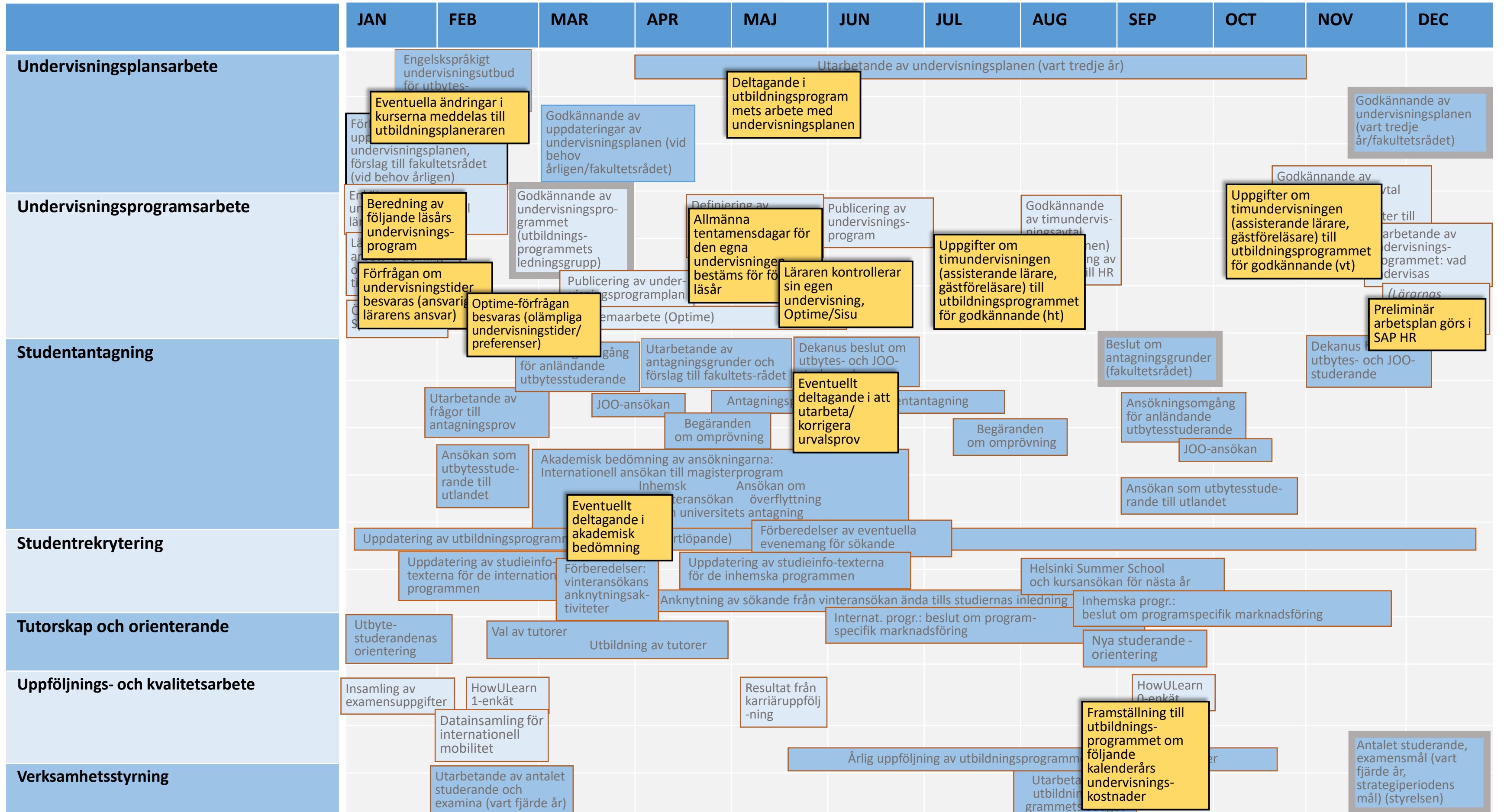


Utbildningsprogrammets årsklocka



Lärares årsklocka



Utbildningsprogrammets arbetslista

Januari:

- Beredning av undervisningsprogrammet: studieavsnitt som erbjuds, språk, period, lärare (fortsättning från december)
- Överenskommelser om lärarnas arbetsfördelning, rekrytering av (tim)lärare
- Förfrågan om undervisningstider till lärarna
- Önskemål om undervisningen till Språkcentrum

Februari:

- Undervisningsplanens uppdateringar bereds och framställs till fakultetsrådet (utbildningsprogrammets ledningsgrupp, eventuella ändringar i planen årligen)
- Beslut om undervisningsprogrammet för följande läsår (utbildningsprogrammets ledningsgrupp)
- Urvalsprovsfrågor utarbetas (utbildningsprogrammets utsedda ansvariga för urvalsprovet)
- Allmänna tentamensdagar bestäms för följande läsår

Mars:

- Akademisk bedömning av ansökningarna till flerspråkiga magisterprogram och magisterprogram på främmande språk
- Tutorer väljs och utbildas (utbildningsplaneraren och ämnesföreningarna)
- Ramarna för undervisningsprogrammet publiceras (utbildningsplaneraren)
- Optime-arbete (utbildningsplaneraren)

Utbildningsprogrammets arbetslista

April:

- Beredning av antagningsgrunderna (utbildningsprogrammets ledningsgrupp)
- Akademisk bedömning av ansökningarna från öpu-leden
- Omprövningsbegäranden i den internationella magisterantagningen
- Urvalsprov/studentantagning

Maj:

- Framställning till fakultetsrådet om antagningsgrunderna (utbildningsprogrammets ledningsgrupp)
- Förberedningen av utbildningsprogrammets årsuppföljning inleds (utbildningsprogrammets ledningsgrupp)
- Optime-arbete (utbildningsplaneraren)
- Akademisk bedömning av ansökningarna till magisterprogram på de inhemska språken
- Urvalsprov/studentantagning
- Beslut om ansökningar till magisteroptioner (Bio- och miljövetenskapliga, Agrikultur-forstvetenskapliga, Statsvetenskapliga, Humanistiska)

Juni:

- Undervisningsprogrammet publiceras (utbildningsplaneraren)
- Akademisk bedömning av ansökningar om överflyttning
- Urvalsprov/studentantagning

Juli:

- Omprövningsbegäranden i gemensamma ansökan, öpu-antagningen och antagningen av överflyttande studenter

Utbildningsprogrammets arbetslista

Augusti:

- Omprövningsbegäranden i gemensamma ansökan, öpu-antagningen och antagningen av överflyttande studenter
- Studieintroduktion
- Nya studenterna börjar – ASK ME!-kampanjen

September:

- Nya studenterna börjar – ASK ME!-kampanjen
- Undervisningsprogrammet publiceras senast nu (vårterminen, utbildningsplaneraren)
- HowULearn 0-enkäten och analys

Oktober:

- DL för utbildningsprogrammets årsuppföljning (utbildningsprogrammets ledningsgrupp)

November:

- Planering av utbildningsprogrammets disponibla medel, uppföljning (utbildningsprogrammets ledningsgrupp)
- Beredning av undervisningsplanen och framställning till fakultetsrådet (utbildningsprogrammets ledningsgrupp, vart tredje år)
- Ansvariga för urvalsproven utses (ledaren för utbildningsprogrammet)
- Beslut om ansökningar till magisteroptioner (Bio- och miljövetenskapliga, Agrikultur-forstvetenskapliga, Statsvetenskapliga, Humanistiska)

December:

- Beredning av undervisningsprogrammet: studieavsnitt som erbjuds, språk, period, lärare (fortsätter till januari–februari)

Utbildningsprogrammets arbetslista

Annat ("bra att veta"):

- Utbytesstudenterna anländer (januari och september)
- Ansökan till utbytesstudier (HU utgående februari och september, HU inkommande mars och september)
- Utbildningsstyrelsens datainsamling om internationella mobilitetsperioder – februari
- Gemensam ansökan – två sista veckorna i mars
- Uppdatering av internationella utbildningsprogramms beskrivningar i Studieinfo inför nästa antagning (januari)
- Förberedelser inför integreringen av dem som sökt i vinteransökan (mars)
- JOO-ansökan för HU:s studenter (mars)
- JOO-ansökan till HU (april)
- Uppdatering av beskrivningarna av utbildningsprogram på inhemska språk i Studieinfo inför nästa antagning (april)
- Förberedelser inför höstens eventuella evenemang för sökande (maj–juni)
- Studenter som sökt i vinteransökan integreras (april–september)
- Internationella utbildningsprogram: Beslut om programspecifik marknadsföring före slutet av augusti
- Helsinki Summer School och kursansökan inför följande år (augusti–september)
- Rekrytering av studentambassadörer (augusti–september)
- Program på inhemska språk: Beslut om programspecifik marknadsföring (oktober–november)
- Uppdatering av utbildningsprogrammets webbplatser – året runt